

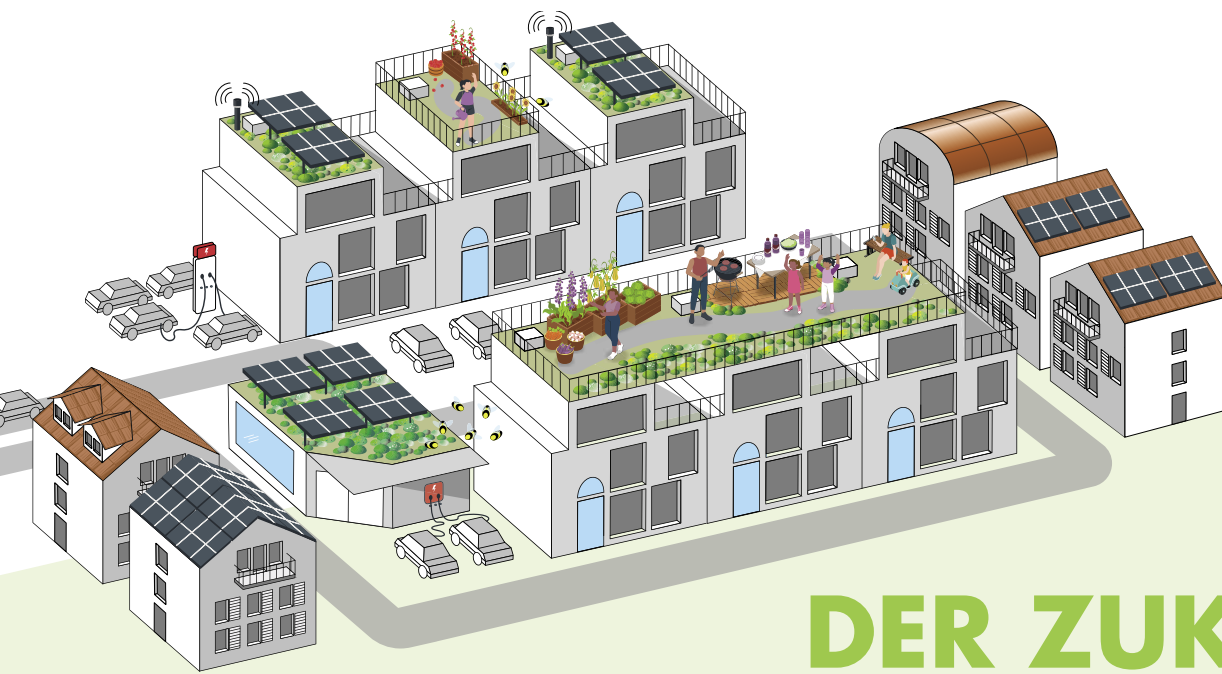
FOKUSPLUS

**Digitalisierung  
in der Reinigung**

**Kehrmaschinen  
im Fokus**

**Biodiversität auf  
Nebenflächen**





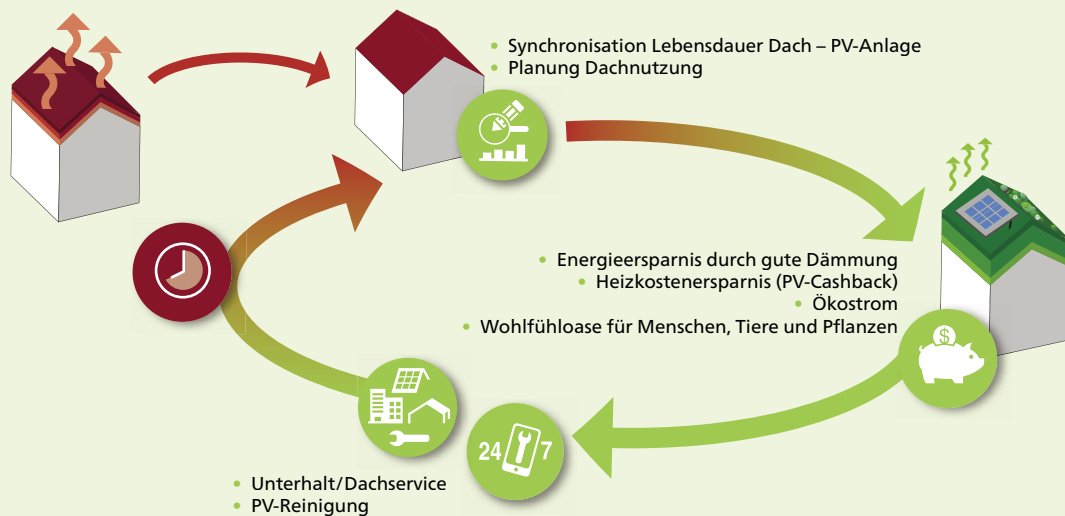
# DACH DER ZUKUNFT

Vom kleinen Garagendach bis hin zu grossen Industriedächern: Jede Fläche kann genutzt werden!  
 Wir unterstützen Sie beim Erreichen Ihrer Energieziele.



TECTON Kundendienst • dachservice@tecton.ch • 0800 00 33 00

## LEBENSZYKLUS DACH



## DACHBERATUNG

### 1. ZUSTANDSANALYSE

Wie steht es um Ihr Dach? Zuerst inspizieren wir sorgfältig die Dachanlage vor Ort und erstellen einen detaillierten Bericht. Danach zeigen wir Ihnen Ihre Möglichkeiten auf: ein Solarkraftwerk, eine Dachbegrünung, einen Sportplatz oder vielleicht ein Parkdeck? Wir informieren Sie über die verschiedenen Nutzungsoptionen und helfen Ihnen bei der Planung Ihrer Energieziele.

- Detaillierte Istaufnahme
- Erstellen eines Zustandsberichts
- Übersicht über die Nutzungsmöglichkeiten
- Machbarkeitsanalyse Ihrer Energieziele

### 2. KONZEPTE

Es wird konkreter: Wir entwickeln ein umfassendes Konzept, das sowohl Ihre Bedürfnisse und Nutzungsziele als auch die Gegebenheiten des Objekts berücksichtigt. Dabei kennen wir die regionalen Bauvorhaben bestens und stellen im Austausch mit den zuständigen Behörden sicher, dass Sie am Ende einen Energieausweis erhalten. Zudem prüfen wir auch die Möglichkeit von öffentlichen Subventionen und berücksichtigen diese bei der Eingabe des Baugesuchs.

- Erstellen von nutzungsorientierten und objektbezogenen Konzepten
- Erstellen eines Massnahmenplans
- Prüfen und Eingabe von Subventionsmöglichkeiten

### 3. AUSFÜHRUNG UND ABNAHME

Ob ein neues Dach oder die Sanierung des bestehenden – wir übernehmen gerne. Mit viel handwerklichem Geschick und fundiertem Fachwissen in den Bereichen Abdichtung, Spenglerei und Dachdeckerei machen wir uns ans Werk. Dabei koordinieren wir nicht nur unsere eigenen Arbeiten, sondern auch die Leistungen Dritter, zum Beispiel die Montage des Gerüsts oder die Installation von Kühl- und PV-Anlagen. Für Sie bedeutet das: eine Ansprechperson von der ersten Beratung bis zur Abnahme des Projekts.

- Komplettlösungen (inklusive Drittleistungen wie Gerüstung)
- Verwendung ökologischer Materialien
- Recycling von Abbruchmaterial

# Liebe Leserinnen und Leser



**Nicole Kaiser**  
Medienberatung **Unterhaltplus**

In der letzten Ausgabe von Unterhaltplus haben wir eine Leserumfrage durchgeführt und viele Rückmeldungen zu unserem Magazin erhalten, dafür herzlichen Dank. Wir haben die Antworten ausgewertet und uns über die überwiegend positiven Rückmeldungen gefreut. Ein konkreter Hinweis war: Wir möchten mehr über Gebäudeunterhalt lesen. Das machen wir gerne, möchten es aber genauer wissen: Welche Themen interessieren Sie konkret? Dazu haben wir in einer Mini-Umfrage zwei Fragen formuliert. Den QR-Code finden Sie auf Seite 12. Wir freuen uns auf Ihre Vorschläge, die wir gerne in spannende Reportagen und Berichte ummünzen.

Auch unabhängig von Leserumfragen ist uns Ihre Meinung wichtig. Schreiben Sie uns, welche Themen Sie interessieren oder welche Herausforderungen Ihren Alltag erschweren. Wir können mit Experten nach Lösungen suchen und alle daran teilhaben lassen – ob wir Ihrer Geschichte ein Gesicht geben oder nicht, ist eine andere Frage und liegt bei Ihnen. Wir sind offen und wollen vor allem eines: Den Austausch mit Ihnen.

Ein Thema, das uns derzeit sehr beschäftigt, ist die Digitalisierung. In dieser Ausgabe stellen wir ausgewählte Tools vor, die den Reinigungsbetrieb effizienter und sicherer machen, sowie Roboter, die sich mit solchen Tools vernetzen lassen. In der nächsten Ausgabe geht es weiter: Wir stellen CAFM-Produkte vor, zeigen Anwendungsbeispiele und was bei der Evaluation zu beachten ist. Ausserdem geht es um KI - wie kann sie im Alltag unterstützen? Ein junges Unternehmen hat sich zum Beispiel auf KI-gestützte Mitarbeiterentwicklung spezialisiert. Darüber wollen wir mehr erfahren.

Viel Spass beim Lesen und wir freuen uns auf Post von Ihnen.

ANZEIGE



## Null-Emissions-Fahrzeug

- Reichweite: bis zu 132 km (WLTP low)
- Geschwindigkeit: 55 km/h
- Verstärkte Kabine (Crashtest rev. 2019)
- 4G-Monitoring aus der Ferne
- 14.4 kWh LiFePo4-Batterie
- Jederzeit aufladbar

Die Stadt von morgen fährt elektrisch mit ISEKI



WECHSELN SIE HEUTE AUF  
ELEKTRO!



Scannen Sie  
den QR code

Besuchen Sie uns auf [www.iseki.ch](http://www.iseki.ch) und laden Sie den  
Produktkatalog herunter.







## Branchennews

- 6 Branchennews
- 8 Multifunktionale Kehmaschine für Kommunen und Industrie
- 9 Kurz und gut
- 10 Die ÖGA 2024 war ein Erfolg
- 12 Leserumfrage 2024: Das sind die Resultate
- 13 Mitteilungspflicht für Dünger & Co.

## FOKUSPLUS | Reinigung und Hygiene

- 14 Transparenz ist die Zukunft
- 18 Drei digitale Lösungen im Überblick
- 20 Online vernetzt und dennoch datenschutzkonform
- 22 Umfassende IT-Lösung für Facility Services
- 22 Pro Formula für professionelle Reinigung

## Reinigung und Hygiene

- 23 Die Zukunft in der professionellen Reinigung
- 24 VOCs in der Reinigungsindustrie
- 26 Neue Düse erhöht Flächenleistung um 50 Prozent
- 27 Kleiner Hebel – grosse Wirkung

## Kommunaler Unterhalt

- 28 Saugkehrmaschinen: Die Technik hinter der Sauberkeit
- 30 Saugkehrmaschinen im Überblick

## Aussenareale und Grünflächen

- 34 Biodiversität auf Nebenflächen 🌿
- 37 Experten für Reinigungsmaschinen in der Schweiz
- 38 Biodiversitätsförderung auf Sportanlagen 🌿
- 38 Was aber wenn? 🌿
- 39 Biodiversität ins Bauprojekt integrieren 🌿
- 39 Hochleistungstechnik für Profis
- 40 Wie eine Rasenfläche zur Blumenwiese wird? 🌿
- 41 Reinigen in der Höhe: sicher und effizient

## Gebäudeunterhalt

- 42 Wärme aus umliegenden Wäldern 🌿
- 44 Zwei Wärmequellen für maximale Effizienz 🌿
- 46 Korrektur: Wartungspflicht von Türen und Toren – Was wirklich gilt

## ANZEIGE



### Citymaster 400: Multifunktionaler Geräteträger und Kehmaschine in der 2-Tonnen-Klasse.

Kleiner Allrounder, grosses Potenzial: Der Citymaster 400 bringt echte Wirtschaftlichkeit auf verschiedenste Aussenflächen. Denn sein Einsatz lohnt sich auch schon da, wo kürzere Reinigungsaufgaben regelmässig über das Jahr verteilt anfallen.

[www.75jahrehako.ch](http://www.75jahrehako.ch)

75 Jahre Hako  
Sonderangebot  
**59'750.00 CHF**  
exkl. MWST  
solange Vorrat! Gültig  
bis 31.12.24

KLEIN  
ABER GERÄUMIG

MULTI-  
FUNKTIONAL

KOMPAKT  
UND WENDIG



**Hako**



### Aus- und Weiterbildung

- 48 Vom Lehrling zum Profi
- 49 Hygiene & Facility Shop in Dübendorf

### Sicherheit / Arbeitssicherheit

- 50 In kleinen Schritten zu mehr Arbeitssicherheit

### Service-Info

- 52 Marktplatz
- 54 Vorschau
- 55 Internet-Partner



Speziell für die Anforderungen professioneller Gebäudereinigung hat Diversey in Zusammenarbeit mit bewährten Unilever Marken eine vollständige Palette an Reinigungsprodukten für Profi-Betriebe entwickelt.

► [hub.proformula.com/de-ch/](http://hub.proformula.com/de-ch/)



### FOKUSPLUS

Unser Schwerpunktthema

### ÖKOPLUS

Beiträge zur Ökologie

### PUBLIREPORTAGE

Bezahlte redaktionelle Inhalte (pu)

### PR

Pressemitteilungen (pr)

Gut zu wissen

Wichtige Links

Detailinformation

gedruckt in der **schweiz**

**myclimate**  
Wirkt. Nachhaltig  
Unternehmen

[myclimate.org/01-23-758783](http://myclimate.org/01-23-758783)



### ANZEIGE

Erklärungsvideos auf:  
[restclean.com/diagnose](http://restclean.com/diagnose)

# Eine gute WC-Spülung dauert 4 Sekunden!

Machen Sie den einfachen Test!

**REST CLEAN®**  
TOILETTENKULTUR

RESTCLEAN AG  
Toilettenkultur  
[info@restclean.com](mailto:info@restclean.com)  
[restclean.com](http://restclean.com)

**Testen Sie uns!**  
Gratis-Telefon  
0800 30 89 30



# Branchennews

## Maltech Schulungen: praxisorientiert zur Bedienerlizenz

Effizienz im Arbeitsalltag ist entscheidend, keine Frage. Wer in der Höhe arbeitet, weiss aber auch, dass Sicherheit oberste Priorität hat. Deshalb bietet Maltech professionelle Basis- und Zusatzschulungen an – in acht Schulungszentren in der ganzen Schweiz oder direkt beim Kunden vor Ort. In kleinen Lerngruppen verbinden die Teilnehmenden Theorie und Praxis effizient und wenden das Gelernte direkt an.

Gut zu wissen: Weiterführende Informationen zu den Kursen finden Interessierte auf der Maltech Website, wo man sich auch bequem online anmelden kann.



► Zur Kursübersicht [maltech.ch/schulung](https://maltech.ch/schulung)



## Agrama bietet auch Kommunaltechnik

Die Agrama ist die grösste Schweizer Fachmesse für Land-, Forst- und Kommunaltechnik. Sie wird seit 1977 vom Schweizerischen Landmaschinenverband (SLV) organisiert und findet alle zwei Jahre auf dem Gelände der Bernexpo in Bern statt. Die nächste Agrama findet von Donnerstag, 28. November bis Montag, 2. Dezember 2024 statt. Auf einer Ausstellungsfläche von rund 50 000 Quadratmetern werden während fünf Tagen über 50 000 Besucherinnen und Besucher erwartet, vor allem Entscheidungsträger, Fachleute und Anwender aus der Land- und Forstwirtschaft sowie zunehmend auch aus dem Kommunalbereich.

► [www.agrama.ch](https://www.agrama.ch)



Wenn Biber, Landwirtschaft und Naturschutz zusammenspannen. (Foto: Timon Bucher, Urbanum AG)

## Vorzeigeprojekt des Bibers wird ausgezeichnet

Der Elisabeth und Oscar Beugger-Preis wird alle zwei Jahre von Pro Natura für herausragende Naturschutzprojekte in der Schweiz verliehen. Der mit 50 000 Franken dotierte Preis zeichnet Bemühungen in den Bereichen Artenschutz, Schutzgebiete und Landschaftsschutz aus. 2024 erhält die Gemeinde Seedorf BE den Preis für das Projekt «Lobsigensee», bei dem durch die Zusammenarbeit von Bibern, Landwirtschaft und Naturschutz ein zwölf Hektar grosses Naturschutzgebiet entstanden ist. In der Vergangenheit war der See durch Drainagen und Absenkungen geschrumpft, doch seit 2010 vergrösserte der Biber die Seefläche durch Stauungen rapide, was zur Rückkehr seltener Vogelarten führte. Heute leben dort auch Wasserbüffel, die gemeinsam mit einem Landwirt die Pufferzone um das Schutzgebiet pflegen.

► [www.pronatura.ch](https://www.pronatura.ch)



(Foto: zVg., Zaunteam)

## Bärenzaun wird Teil der Zaunteam-Gruppe

Die Zaunteam-Gruppe hat per Anfang Juli die Aktivitäten, Mitarbeitenden und Marke von Bärenzaun übernommen. Bärenzaun wird als Zweitmarke fortgeführt, um regionale Stärken und Expertisen zu nutzen. Synergien im Einkauf und bei Grossprojekten sollen Prozesse effizienter gestalten. Alle Bärenzaun-Mitarbeitenden werden übernommen, und die Kundschaft profitiert von einer nahtlosen Fortführung der bisherigen Dienstleistungen. Zaunteam und Bärenzaun wollen gemeinsam innovative und nachhaltige Lösungen im Bereich Zäune, Tore und Geländer anbieten und ihre Marktposition weiter ausbauen.

► [www.zaunteam.ch](https://www.zaunteam.ch)

### Neue «Stand der Technik Papiere» (STP)

Die Technische Kommission Brandschutz der VKF (TKB-VKF) überprüft technische Publikationen von Fachverbänden auf ihre Übereinstimmung mit den Mindestanforderungen der VKF-Brandschutzvorschriften. Solche Publikationen werden als «Stand der Technik Papiere» (STP) bezeichnet, wenn sie grundlegende und sicherheitstechnische Anforderungen von Vorschriften konkretisieren. Diese STP können über die Mindestanforderungen der BSV 2015 hinausgehende Vorgaben enthalten. Aktuell wurden zwei neue STP veröffentlicht: Die «Richtlinie Orientierungspläne – Brandmelde- und Sprinkleranlagen für den Feuerwehreinsatz» der Feuerwehrkoordination Schweiz (FKS) und die «Dokumentation Brandschutz – Aussenliegende Beschattungseinrichtungen» des Verbandes Sonnenschutz und Storentechnik Schweiz (VSR). Erhältlich über die Website der Verbände.

Liste der überprüften  
«Stand der Technik  
Papiere» (STP).



Teilen, Reparieren, Wiederverwenden wird Teil des Schulunterrichts. (Foto: Pexels)

### Zürich stärkt Abfall- und Ressourcenunterricht an Schulen

Der Gemeinderat Zürich hat zugestimmt, das Abfall- und Ressourcenunterrichtsangebot an Schulen zu erweitern. Die Anzahl der Lektionen wird von 600 auf 900 erhöht, wobei die Lerneinheiten nun auch Aspekte der Kreislaufwirtschaft wie Teilen, Reparieren und Wiederverwenden behandeln. Zusätzlich wird ein neuer Lernhalbtage bei Entsorgung + Recycling Zürich (ERZ) eingeführt, um den Schulstoff durch Besuche von Anlagen wie Recyclinghöfen zu vertiefen.

### Ersthelfer-Symposium 2024

Schwangere Frauen sollte man unbedingt links liegen lassen. Aber natürlich nur, wenn es um die stabile Seitenlage geht. Das ist nur ein Beispiel dafür, dass es bei der Ersten Hilfe wichtige Unterschiede zwischen Frauen und Männern gibt. Diese Unterschiede betreffen viele Bereiche: Ein Mann könnte sich unwohl fühlen, wenn er einer Frau alleine Erste Hilfe leistet und auch religiöse Überzeugungen können für Unsicherheiten sorgen. All diese Unterschiede und soziokulturellen Herausforderungen werden beim Ersthelfer-Symposium 2024 thematisiert!

► [www.ersthelfersymposium.ch](http://www.ersthelfersymposium.ch)





INFOABEND  
Daten/Anm.

**Hauswart:in, eidg. Fachausweis**  
Start: 14. August 2025 (4½ Semester)  
Infoabend: 17. Oktober 2024, 18.00 Uhr \*

**Instandhaltungsfachleute, eidg. FA**  
Start: 12. August 2025 (2½ Semester)  
Infoabend: 14. November 2024, 18.00 Uhr \*

**Vorarbeiter:in Werkdienst, Zertifikat**  
Start: 4. November 2025 (2 Semester)  
Infoabend: 17. Oktober 2024, 18.00 Uhr \*

**Bereichsleiter:in Hotellerie Hauswirtschaft, eidg. Fachausweis**  
Start: 13. Februar 2025 (3 Semester)  
Infoabend: 14. November 2024, 18.00 Uhr \*

**Auszug aus unserem Kursprogramm**

- 4.11.24 (Start) Anschlussbewilligung Art. 15 NIV
- 13. und 14.11.24 Fachbewilligung für die Verwendung von Pflanzenschutzmitteln
- 18.11.24 Schweisskurs-Aufbaukurs

\* kostenlos und unverbindlich, Anmeldung erwünscht

Weitere Informationen:  
Telefon 062 885 39 02  
[www.wbzlenzburg.ch](http://www.wbzlenzburg.ch)



Weiterbildungszentrum Lenzburg

## GERÄTE UND MASCHINEN FÜR PROFIS

**Rapid**





**LASKI**



**ISEKI**



**Hako**  
Clean ahead



**RIGI TRAC**

steck ag bigenthal

Maschinen- und Motorencenter  
Dorfstrasse 39 | 3513 Bigenthal  
seit 1903 031 705 10 10 | [www.steckag.ch](http://www.steckag.ch)



# Multifunktionale Kehrmaschine für Kommunen und Industrie

Ob Geh- und Fahrradwege in der Innenstadt oder Logistik- und Produktionshallen in der Industrie: Die neue Kehrmaschine MC 150 ist das kompakteste von Kärcher erhältliche Modell in der 1,5-Kubikmeter-Klasse.

Die Maschine ist dank engem Wendekreis und vollkommener Spuretreue einfach zu manövrieren, sodass sie sich für das Arbeiten auf kleinstem Raum sehr gut eignet. Das bewährte parallelgramm-geführte Zweibesen-System sorgt dafür, dass die Kehrbesen immer eben auf der Strasse aufliegen, somit gleichmässig abgenutzt werden und eine hohe Reinigungsleistung erzielen.

Ergonomie und Fahrkomfort sind in kompakten Kehrmaschinen zentrale Punkte, denn ein angenehmer Arbeitsplatz ist die Voraussetzung für Zufriedenheit und Gesundheit des Fahrers. Kärcher hat für die MC 150 eine aktive hydropneumatische Federung mit Einzelradaufhängung realisiert, die abhängig vom Fahrzeuggewicht reagiert. Somit ist der Federungskomfort unabhängig von der Beladung des Fahrzeugs gleichbleibend hoch. Bei Schlaglöchern und Bodenunebenheiten schaukelt das Fahrzeug ausserdem nicht auf und bietet somit hohen Fahrkomfort. Die Fahrgeschwindigkeit kann beibehalten und der nächste Einsatzort schneller erreicht werden. Die MC 150 wurde von unabhängigen Ärzten und Physiotherapeuten



Die MC 150 ist eine neue, multifunktionale Kehrmaschine von Kärcher, die sich wie ein Geräteträger mit verschiedenen Anbaugeräten ausstatten lässt. (Fotos: Kärcher)

bewertet und als sehr rückenfreundlich ausgezeichnet. Der Hintergrund: Üblicherweise ist die Federung in dieser Klasse nur auf eine Betriebslast ausgelegt. Das bedeutet, dass nur bei vollem oder leerem Kehrgutbehälter komfortables Fahren möglich ist – weicht die Betriebslast davon ab, ist die Federung entweder schwammig oder hart.

Auch die Doppelsitzkabine der MC 150 ist auf Ergonomie ausgelegt und anwenderfreundlich gestaltet. Sie bietet einen beidseitigen Ein- und Ausstieg mit grossen Schiebefenstern in den Türen. Die beheizbare Frontscheibe bringt freien Durchblick bei schlechten Wetterverhältnissen, und die 360°-Verglasung mit Sicht nach hinten sorgt für einen guten Überblick und Sicherheit beim Manövrieren. Das Multifunktionsdisplay befindet sich in der Lenkradnabe und somit jederzeit im Blickfeld des Fahrers, das Bedienterminal ist komfortabel in die Armlehne eingebaut. Mit nur einem Knopfdruck lässt sich die MC 150 in Arbeitsstellung bringen.

In puncto Motorisierung und Kehrtechnik ist die MC 150 ebenfalls sehr gut ausgestattet: Der 48 kW-Kubota-Motor sorgt für einen soliden Antrieb und kann bei Bedarf mit alternativen Kraftstoffen wie hydrierten Pflanzenölen (HVO) betrieben werden. Optional ist eine Differenzialsperre erhältlich. Das strömungsoptimierte Saugsystem liefert sehr gute Ergebnisse selbst bei niedriger Motordrehzahl und ist besonders kraftstoffsparend. Die Reinigungsleistung ist mit der nächsthöheren Zwei-Kubikmeter-Modellklasse vergleichbar. Um hohe Wirtschaftlichkeit und Flexibilität zu gewährleisten, können Anwender dank Schnellwechselsystem einfach zwischen verschiedenen Anbaugeräten wechseln, vom Kehren über das Mähen mit und ohne Aufnahme bis hin zu Winterdienst und Schwemmen. Die Motorverkleidungen lassen sich öffnen und bieten freien Zugang zum Motor – alle wartungsrelevanten Komponenten können schnell erreicht werden. (pr)



Bei Bedarf kann die MC 150 auch mit einem Mähwerk oder mit einer Frontkehrmaschine eingesetzt werden.